

## Guide de Montage Interrupteur d'Arrêt

Remarque: Ce document contient uniquement des informations pour l'installation de l'interrupteur d'arrêt.

Pour plus d'informations et notamment sur le détail du câblage, veuillez consulter le manuel d'utilisation de l'éolienne Superwind 350.

### Information Générale:

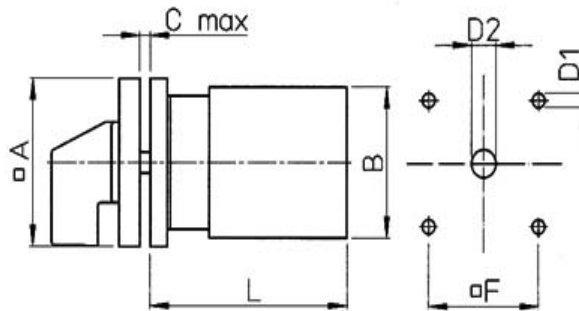
En position STOP, l'interrupteur relie les câbles (+) et (-) de votre Superwind 350 de manière à court-circuiter l'aérogénérateur pour provoquer la réduction substantielle de la vitesse de rotation du rotor. L'interrupteur en position STOP permet également la déconnexion de l'aérogénérateur en court-circuit avec le jeu de batterie.

### Montage:

L'interrupteur d'arrêt est conçu uniquement pour un montage sur panneau intérieur. La tige de sortie est réglable, pour une adaptation facile à des panneaux allant jusqu'à 22 mm d'épaisseur.

Avant d'installer l'interrupteur, veuillez ajuster la tige à la longueur requise et la fixer au moyen de la vis (voir photo).

Remarque: Pour les panneaux de faibles épaisseurs, il pourrait être nécessaire de couper, après serrage, la tête de la vis pour un montage approprié.



Dimensions [mm]:

A	48
B	48
Cmax	22
D1	4.1
D2	20
F	36
L	55

### Connexion Electrique:

Attention: Tout travail électrique peut être accompli que par des personnes autorisées et qualifiées!

Pendant l'opération de raccordement, le circuit électrique concerné doit être déconnecté des bornes de la batterie!

Pour une efficacité de freinage optimale les câbles entre l'aérogénérateur Superwind et l'interrupteur d'arrêt doivent être aussi courts que possible. Pour une section appropriée des câbles électriques, veuillez consulter le manuel d'utilisation de l'éolienne superwind 350.

Important: Il est obligatoire d'installer un fusible entre la liaison électriques (+) qui relie l'interrupteur d'arrêt à la batterie!

Aucun fusible ne doit être installé entre l'interrupteur d'arrêt et l'éolienne Superwind!

Les bornes de l'interrupteur sont utilisées de la manière suivante:

câble	n° de Borne
aérogénérateur Superwind 350 (+)	2
aérogénérateur Superwind 350 (-)	6
régulateur de charge SCR Marine: borne Gen +	3
régulateur de charge SCR Marine: borne Gen -	7
aucune connexion autorisée	4
aucune connexion autorisée	8

Remarque: Le pont entre les bornes 1 et 5 ne doit pas être enlevé

Les vis des bornes libres 4 et 8 doivent être bien serrées!

